

ด่วนที่สุด

ที่ มท ๐๐๑๗.๒/ว ๗๕๒๒



ศาลากลางจังหวัดมุกดาหาร
ถนนวิวิธสุการ มท ๕๙๐๐๐

๒๖ ธันวาคม ๒๕๖๑

เรื่อง ขอความร่วมมือสำรวจต้นไม้ที่พระบาทสมเด็จพระปรมินทรมหาภูมิพลอดุลยเดช บรมนาถบพิตร สมเด็จพระเจ้าอยู่หัวมหาวชิราลงกรณ บดินทรเทพยวรางกูร และพระบรมวงศานุวงศ์ ทรงปลูก

เรียน หัวหน้าส่วนราชการ หัวหน้าหน่วยงานรัฐวิสาหกิจในสังกัดกระทรวงมหาดไทย นายกองดีการบริหาร ส่วนจังหวัดมุกดาหาร นายกเทศมนตรีเมืองมุกดาหาร และนายอำเภอทุกอำเภอ

สิ่งที่ส่งมาด้วย สำเนาหนังสือกระทรวงมหาดไทย ด่วนที่สุด ที่ มท ๐๒๑๑.๕/ว ๗๒๘๔ ลงวันที่ ๑๑ ธันวาคม ๒๕๖๑

จำนวน ๑ ฉบับ

ด้วยจังหวัดมุกดาหารได้รับแจ้งจากกระทรวงมหาดไทยว่า กระทรวงทรัพยากรธรรมชาติและสิ่งแวดล้อม ขอให้สำรวจและรายงานข้อมูลต้นไม้ที่พระบาทสมเด็จพระปรมินทรมหาภูมิพลอดุลยเดช บรมนาถบพิตร สมเด็จพระเจ้าอยู่หัวมหาวชิราลงกรณ บดินทรเทพยวรางกูร และพระบรมวงศานุวงศ์ ทุกพระองค์ ทรงปลูก ที่อยู่ในพื้นที่ความรับผิดชอบของกระทรวงมหาดไทย เพื่อเผยแพร่พระราชกรณียกิจ ในการอนุรักษ์และฟื้นฟูทรัพยากรธรรมชาติและสิ่งแวดล้อม ให้ปวงชนทุกหมู่เหล่าสำนึกในพระมหากรุณาธิคุณ ที่ทรงมีต่อปวงชนชาวไทยตระหนักถึงความสำคัญของทรัพยากรป่าไม้ และเพื่อให้หน่วยงาน “รุกขกร” ในสังกัดกรมป่าไม้สามารถเข้าไปดำเนินการและให้คำแนะนำแก่หน่วยงานเจ้าของพื้นที่ที่ดูแลรักษาต้นไม้ทรงปลูก ให้มีความเจริญเติบโตและสมบูรณ์แข็งแรง

ในการนี้ จังหวัดจึงขอให้ดำเนินการสำรวจและรายงานข้อมูลต้นไม้ที่พระบาทสมเด็จพระปรมินทรมหาภูมิพลอดุลยเดช บรมนาถบพิตร สมเด็จพระเจ้าอยู่หัวมหาวชิราลงกรณ บดินทรเทพยวรางกูร และพระบรมวงศานุวงศ์ทุกพระองค์ ทรงปลูก ตามแบบรายงานดังกล่าว ส่งให้กรมป่าไม้โดยตรงภายในวันศุกร์ที่ ๒๘ ธันวาคม ๒๕๖๑ พร้อมทั้งส่งสำเนาแบบรายงานให้จังหวัดอีกทางหนึ่งด้วย ทั้งนี้ สามารถดาวน์โหลดเอกสาร ที่ส่งมาด้วยได้ที่ www.mukdahan.go.th หัวข้อ “ดาวน์โหลดเอกสาร” รายละเอียดปรากฏตามเอกสาร ที่ส่งมาพร้อมนี้

จึงเรียนมาเพื่อพิจารณาดำเนินการ ทั้งนี้ ขอให้อำเภอแจ้งองค์กรปกครองส่วนท้องถิ่นในพื้นที่ ทราบและดำเนินการต่อไป

ขอแสดงความนับถือ

(นายชยันต์ ศิริมาศ)

ผู้ว่าราชการจังหวัดมุกดาหาร

สำนักงานจังหวัด

กลุ่มงานยุทธศาสตร์และข้อมูลเพื่อการพัฒนาจังหวัด

โทร/โทรสาร ๐ ๕๒๖๑ ๑๓๓๐ มท. ๕๙๑๐๘

Email:mukdahan_it@hotmail.com

๑๕๓๐๘

ด่วนที่สุด

ที่ มท ๐๒๑๑.๕/ว ๗๒๘๕



กรมงานพิเศษสาร
งานจังหวัดสมุทร
๑๙๖๑
๑๕/๕๐๑

ที่
๑๕/๕๐๑

กระทรวงมหาดไทย
ถนนอัษฎางค์ กรุงเทพฯ ๑๐๒๐๐

๑๑ ธันวาคม ๒๕๖๑

๕๐๖๒

เรื่อง ขอความร่วมมือสำรวจต้นไม้ที่พระบาทสมเด็จพระปรมินทรมหาภูมิพลอดุลยเดช บรมนาถบพิตร สมเด็จพระเจ้าอยู่หัวมหาวชิราลงกรณ บดินทรเทพยวรางกูร และพระบรมวงศานุวงศ์ ทรงปลูก

เรียน ผู้ว่าราชการจังหวัดทุกจังหวัด

สิ่งที่ส่งมาด้วย สำเนาหนังสือกระทรวงทรัพยากรธรรมชาติและสิ่งแวดล้อม ที่ ทส ๑๖๑๐.๑๔๘/ว ๓๙๒๓ ลงวันที่ ๖ พฤศจิกายน ๒๕๖๑

ด้วยกระทรวงทรัพยากรธรรมชาติและสิ่งแวดล้อมแจ้งว่า ในปัจจุบันประมาณ พ.ศ. ๒๕๖๑ กรมป่าไม้ได้ดำเนินการรวบรวมข้อมูลต้นไม้ที่พระบาทสมเด็จพระปรมินทรมหาภูมิพลอดุลยเดช บรมนาถบพิตร ทรงปลูกไว้ทั่วทั้งประเทศ และได้ขอพระราชทานพระราชนุญาตจัดพิมพ์เป็นหนังสือ "ต้นไม้ทรงปลูกในรัชกาลที่ ๙" เสร็จเรียบร้อยแล้ว เพื่อเผยแพร่พระราชกรณียกิจในการอนุรักษ์และฟื้นฟูทรัพยากรธรรมชาติและสิ่งแวดล้อม ให้ประชาชนทุกหมู่เหล่าสำนึกในพระมหากรุณาธิคุณที่ทรงมีต่อปวงชนชาวไทย ตระหนักถึงความสำคัญของทรัพยากรป่าไม้ และเพื่อให้ได้ข้อมูลต้นไม้ที่พระบาทสมเด็จพระปรมินทรมหาภูมิพลอดุลยเดช บรมนาถบพิตร สมเด็จพระเจ้าอยู่หัวมหาวชิราลงกรณ บดินทรเทพยวรางกูร และพระบรมวงศานุวงศ์ทุกพระองค์ ทรงปลูก เป็นไปอย่างครบถ้วนสมบูรณ์สามารถใช้เป็นฐานข้อมูลในการประชาสัมพันธ์เผยแพร่พระราชกรณียกิจของทุกพระองค์ และเพื่อให้หน่วยงาน "รุกขกร" ในสังกัดกรมป่าไม้สามารถเข้าไปดำเนินการและให้คำแนะนำแก่หน่วยงานเจ้าของพื้นที่ที่ดูแลรักษาต้นไม้ทรงปลูก ให้มีความเจริญเติบโตและสมบูรณ์แข็งแรง/กระทรวงทรัพยากรธรรมชาติและสิ่งแวดล้อมจึงขอความร่วมมือกระทรวงมหาดไทยดำเนินการสำรวจและรายงานข้อมูลต้นไม้ที่พระบาทสมเด็จพระปรมินทรมหาภูมิพลอดุลยเดช บรมนาถบพิตร สมเด็จพระเจ้าอยู่หัวมหาวชิราลงกรณ บดินทรเทพยวรางกูร และพระบรมวงศานุวงศ์ทุกพระองค์ ทรงปลูก **ที่อยู่ในพื้นที่ความรับผิดชอบของกระทรวงมหาดไทย** รายละเอียดปรากฏตามสิ่งที่ส่งมาด้วย

กระทรวงมหาดไทยจึงขอให้จังหวัดดำเนินการสำรวจ และรายงานข้อมูลต้นไม้ที่พระบาทสมเด็จพระปรมินทรมหาภูมิพลอดุลยเดช บรมนาถบพิตร สมเด็จพระเจ้าอยู่หัวมหาวชิราลงกรณ บดินทรเทพยวรางกูร และพระบรมวงศานุวงศ์ทุกพระองค์ ทรงปลูก ตามแบบรายงานสรุปข้อมูลต้นไม้ทรงปลูก แต่ละพระองค์ และแบบรายงานข้อมูลต้นไม้ทรงปลูกรายต้น ส่งให้กรมป่าไม้โดยตรงภายในวันที่ ๒๘ ธันวาคม ๒๕๖๑ และรายงานให้กระทรวงมหาดไทยทราบด้วย

จึงเรียนมาเพื่อดำเนินการ

ขอแสดงความนับถือ

(นายฉัตรชัย ทรมเลิศ)
ปลัดกระทรวงมหาดไทย

สำนักงานปลัดกระทรวง
สำนักนโยบายและแผน
โทร/โทรสาร ๐ ๒๒๒๓ ๕๒๔๒

สำนักงานปลัดกระทรวงมหาดไทย
23 พ.ย. 2561
10585
15.44 ๒.



กรมส่งเสริมการค้าระหว่างประเทศ
1372
26 พ.ย 2561

กระทรวงมหาดไทย
กรมส่งเสริมการค้าระหว่างประเทศ
วันที่ 23 พ.ย. 2561
เลขที่ 13950

ที่ พส ๑๖๑๐.๑๔๘/ ๑ ๓๙ ๒๓

กระทรวงทรัพยากรธรรมชาติและสิ่งแวดล้อม
๘๒ ซอยพหลโยธิน ๘ ถนนพหลโยธิน
แขวงพญาไท เขตพญาไท
กรุงเทพฯ ๑๐๕๐๐

๖ พฤศจิกายน ๒๕๖๑

เรื่อง ขอความร่วมมือสำรวจต้นไม้ที่พระบาทสมเด็จพระปรมินทรมหาภูมิพลอดุลยเดช บรมนาถบพิตร
สมเด็จพระเจ้าอยู่หัวมหาวชิราลงกรณ บดินทรเทพยวรางกูร และพระบรมวงศานุวงศ์ ทรงปลูก
เรียน ปลัดกระทรวงมหาดไทย

- สิ่งที่ส่งมาด้วย ๑. แบบรายงานสรุปข้อมูลต้นไม้ทรงปลูกแต่ละพระองค์
๒. แบบรายงานข้อมูลต้นไม้ทรงปลูกรายต้น

ด้วยในบังคับประมาณ พ.ศ. ๒๕๖๑ กระทรวงทรัพยากรธรรมชาติและสิ่งแวดล้อม โดยกรมป่าไม้ ได้ดำเนินการรวบรวมข้อมูลต้นไม้ที่พระบาทสมเด็จพระปรมินทรมหาภูมิพลอดุลยเดช บรมนาถบพิตร ทรงปลูกไว้ทั่วทั้งประเทศ และได้ขอพระราชทานพระราชนุญาตจัดพิมพ์เป็นหนังสือ "ต้นไม้ทรงปลูกในรัชกาลที่ ๙" เสร็จเรียบร้อยแล้ว เพื่อเป็นการเผยแพร่พระราชกรณียกิจในการอนุรักษ์ และฟื้นฟูทรัพยากรธรรมชาติและสิ่งแวดล้อม เพื่อให้ปวงชนทุกหมู่เหล่าได้สำนึกในพระมหากรุณาธิคุณ ที่ทรงมีต่อปวงพสกนิกรชาวไทย และได้ตระหนักถึงความสำคัญของทรัพยากรป่าไม้ รู้สึกรักและหวงแหน ทรัพยากรป่าไม้สมดังพระราชปณิธาน

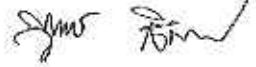
กระทรวงทรัพยากรธรรมชาติและสิ่งแวดล้อมพิจารณาแล้ว เพื่อให้ได้ข้อมูลต้นไม้ที่ พระบาทสมเด็จพระปรมินทรมหาภูมิพลอดุลยเดช บรมนาถบพิตร สมเด็จพระเจ้าอยู่หัวมหาวชิราลงกรณ บดินทรเทพยวรางกูร และพระบรมวงศานุวงศ์ทุกพระองค์ทรงปลูก เก็บไปอย่างครบถ้วนสมบูรณ์ สามารถใช้เป็นฐานข้อมูลในการประชาสัมพันธ์เผยแพร่พระราชกรณียกิจของทุกพระองค์ และเพื่อให้ หน่วยงาน "รุกชกร" ในสังกัดกรมป่าไม้สามารถเข้าไปดำเนินการและให้คำแนะนำแก่หน่วยงานเจ้าของ พื้นที่ที่ดูแลรักษาต้นไม้ทรงปลูก เพื่อให้ต้นไม้ทรงปลูกมีความเจริญเติบโตและสมบูรณ์แข็งแรง ดังนั้น จึงขอความร่วมมือได้โปรดแจ้งหน่วยงานในสังกัดให้ดำเนินการสำรวจและรายงานข้อมูลต้นไม้ที่ พระบาทสมเด็จพระปรมินทรมหาภูมิพลอดุลยเดช บรมนาถบพิตร สมเด็จพระเจ้าอยู่หัวมหาวชิราลงกรณ บดินทรเทพยวรางกูร และพระบรมวงศานุวงศ์ทุกพระองค์ทรงปลูก ที่อยู่ในพื้นที่ความรับผิดชอบของ

หน่วยงาน...

หน่วยงาน แล้วแจ้งให้กรมป่าไม้ทราบโดยตรงภายในวันที่ ๒๘ ธันวาคม ๒๕๖๑ ตามแบบรายงาน ตามสิ่งที่ส่งมาด้วย ๑ และ ๒ เพื่อรวบรวมจัดทำเป็นฐานข้อมูลประกอบการดำเนินงานต่อไป

จึงเรียนมาเพื่อโปรดพิจารณา และขอขอบพระคุณมา ณ โอกาสนี้

ขอแสดงความนับถือ



(นายวีจาร์ย์ ลิมาथाย์)

เกิดกระทรวงทรัพยากรธรรมชาติและสิ่งแวดล้อม

กรมป่าไม้ สำนักโครงการพระราชดำริและกิจการพิเศษ

โทรศัพท์ ๐ ๒๕๖๑ ๔๒๙๒ ต่อ ๕๐๕๙

โทรสาร ๐ ๒๕๗๙/๒๗๙๐



ดาวน์โหลดเอกสาร
แบบสรุปข้อมูลด้านไม้ทรงปลูก



ดาวน์โหลดเอกสาร
แบบรายงานข้อมูลด้านไม้ทรงปลูก

แบบรายงานสรุบบัญชีต้นทุนไม้ทรงปลูกแต่ละพระองค์

(ระบุพระนาม).....

โดย หน่วยงาน.....

ลำดับ	วัน เดือน ปี ที่ทรงปลูก	สถานที่	ตำบล	อำเภอ	จังหวัด	ชนิดไม้ที่ทรงปลูก	ชื่อวิทยาศาสตร์
๑							
๒							
๓							
๔							
๕							
๖							
๗							
๘							
๙							
๑๐							
๑๑							
๑๒							
๑๓							
๑๔							
๑๕							



นางฉวี วัฒนกุลสาร

แบบสรุบบัญชีต้นทุนไม้ทรงปลูก

ผู้รายงาน.....

(.....)

ตำแหน่ง

วันที่.....เดือน.....พ.ศ.....

แบบรายงานข้อมูลต้นไม้ทรงปลูกรายต้น

ภาพถ่ายขณะทรงปลูก
ความละเอียดไม่น้อยกว่า
๕ ล้านพิกเซล

ภาพถ่ายปัจจุบัน
ต้นไม้ทรงปลูก
ความละเอียดไม่น้อยกว่า
๕ ล้านพิกเซล

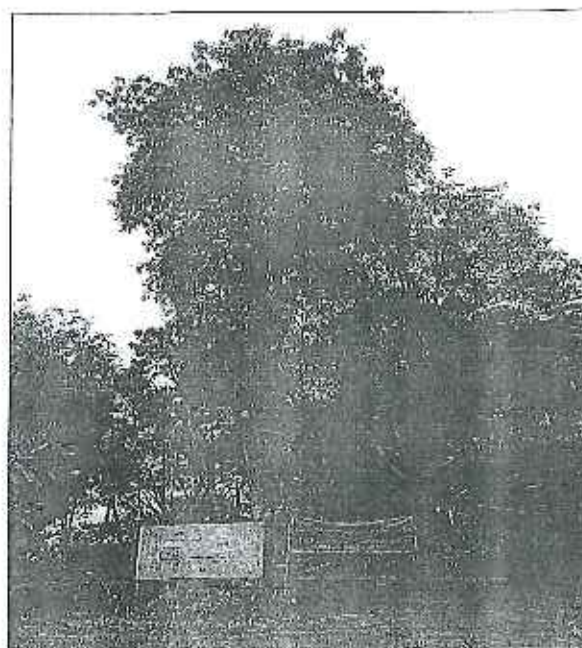
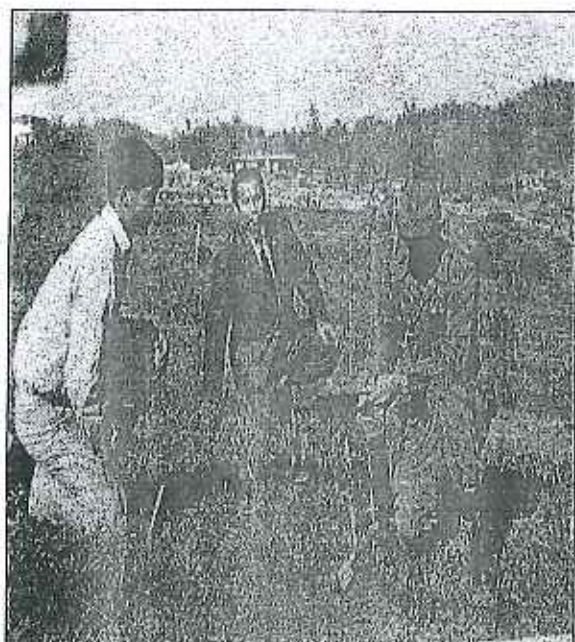
๑. ต้นไม้ทรงปลูกของ (ระบุพระนาม).....
๒. ชื่อต้นไม้ทรงปลูก.....
๓. ชื่อวิทยาศาสตร์.....
๔. ทรงปลูกเมื่อวันที่.....
๕. สถานที่ทรงปลูก บริเวณ.....
ท้องที่ หมู่ที่..... ตำบล.....
อำเภอ..... จังหวัด.....
พิกัดในระบบ UTM (WGS 84) E..... N.....
๖. ประวัติความเป็นมา/เหตุผลที่ทรงปลูกต้นไม้ชนิดนี้ (ถ้ามี)
.....
.....
.....
๗. การเจริญเติบโตจนถึงปัจจุบัน
เส้นรอบวงที่ระดับเพียงอก.....เซนติเมตร ความสูง.....เมตร
๘. ลักษณะทั่วไปทางกายภาพ.....
๙. สภาพปัญหาเกี่ยวกับโรคและแมลง.....



ผู้รายงาน.....
(.....)
ตำแหน่ง.....
โทรศัพท์.....

- ตัวอย่าง -

แบบรายงานข้อมูลต้นไม้ทรงปลูกรายต้น



๑. ต้นไม้ทรงปลูกของ พระบาทสมเด็จพระปรมินทรมหาภูมิพลอดุลยเดช บรมนาถบพิตร.....

๒. ชื่อต้นไม้ทรงปลูก ปีน

๓. ชื่อวิทยาศาสตร์ (*Millingtonia hortensis* L.F.)

๔. ทรงปลูกเมื่อวันที่ ๓ มกราคม ๒๕๑๕

๕. สถานที่ทรงปลูก บริเวณ สวนป่าทุ่งเกวียน

ท้องที่ หมู่ที่ ๖ ตำบล เวียงตาล

อำเภอ ห้างฉัตร จังหวัด ลำปาง

พิกัดในระบบ UTM (WGS 84) E ...๕๖๖๔๑๕... N...๒๐๒๓/๓๓๔

๖. ประวัติความเป็นมา/เหตุผลที่ทรงปลูกต้นไม้ชนิดนี้

พระบาทสมเด็จพระปรมินทรมหาภูมิพลอดุลยเดช บรมนาถบพิตร เสด็จพระราชฯ
ดำเนินพร้อมด้วยสมเด็จพระนางเจ้าสิริกิติ์ พระบรมราชินีนาถในรัชกาลที่ ๙ สมเด็จพระเจ้าอยู่หัว
มหาวชิราลงกรณ บดินทรเทพยวรางกูร สมเด็จพระเทพรัตนราชสุดาฯ สยามบรมราชกุมารี และสมเด็จพระ
พระเจ้าลูกเธอ เจ้าฟ้าจุฬาภรณวลัยลักษณ์ อัครราชกุมารี มาสวนป่าทุ่งเกวียน ตำบลเวียงตาล
อำเภอห้างฉัตร จังหวัดลำปาง เมื่อวันที่ ๓ มกราคม ๒๕๑๕ โดยเป็นโอกาสเสด็จสวนพระองค์
ไม่มีหมายกำหนดการ เพื่อพักผ่อนพระอิริยาบถที่สวนป่าทุ่งเกวียน และเสด็จฯ ประทับและเสวย
พระกระยาหารกลางวันก่อนถึง ๒ ชั่วโมงเศษ และหัวทหน้าสวนป่าทุ่งเกวียน จึงได้กราบบังคมทูลขอให้
พระองค์ทรงปลูกต้นไม้เพื่อเป็นที่ระลึกไว้ บริเวณสวนรวมพันธุ์ไม้ด้านหน้าสวนป่าทุ่งเกวียน
โดยพระบาทสมเด็จพระปรมินทรมหาภูมิพลอดุลยเดช บรมนาถบพิตรทรงปลูกต้นตลกป็น เพราะต้นไม้
มีความหมายว่า เป็นต้นไม้ยืนต้นที่มั่นคงแข็งแรง และอายุยืนยาว

๓. การเจริญเติบโตจนถึงปัจจุบัน

เส้นรอบวงที่ระดับเพิงอก ๔๘ เซนติเมตร ความสูง ๒๐ เมตร

๔. ลักษณะทางกายภาพ

..... มีลักษณะสมบูรณ์แข็งแรง

..... ความสูงถึงกาวตอกครั้งแรก ๓ เมตร

..... - ความกว้างของเรือนยอดด้านทิศเหนือ-ใต้ ๓.๓๒ เมตร

..... ด้านทิศตะวันออก-ตะวันตก ๓.๔๕ เมตร

๕. สภาพปัญหาเกี่ยวกับโรคและแมลง ไม่พบการทำลายของโรคและแมลง

ผู้รายงาน

(.....)

ตำแหน่ง

โทรศัพท์